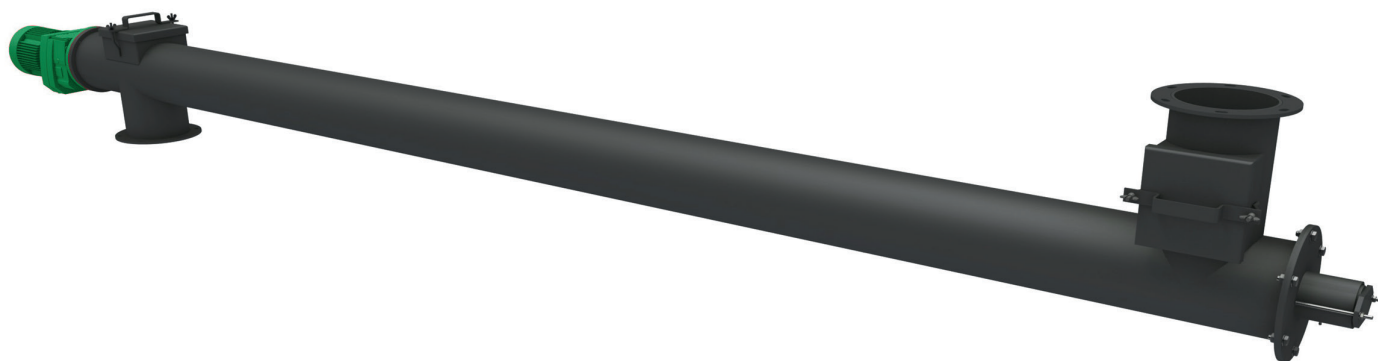


ŚLIMAKOWY PRZENOŚNIK POPIOŁU

Ślimakowy przenośnik popiołu przeznaczony jest do transportu popiołu powstałego w procesie spalania biomasy. Popiół ten może być przenoszony do przeznaczonego do tego kontenera lub kosza. Przenośniki te są dostępne w 2 modułach W-1 i W-2, które mogą być połączone w jeden system transportu popiołu. Przenośnik W-2 może być ustawiony pod kątem od 0 do 180 stopni w zależności od potrzeb klienta.

Urządzenie to może być zaadaptowane do przenoszenia popiołu z różnego typu rusztów i urządzeń odpylających tj. multicyklon czy filtr workowy. Ślimakowy przenośnik popiołu produkowany przez firmę Runarsson jest ekonomicznym rozwiązaniem ze względu na niskie zużycie energii.



Zalety:

- niskie zużycie energii
- mocna konstrukcja heavy-duty
- konstrukcja odporna na zużycie i korozję
- pyłoszczelna konstrukcja
- łatwa obsługa i konserwacja

ŚLIMAKOWY PRZENOŚNIK POPIOŁU



Dane techniczne

| Typ | 160 - W-1 | 160-W-2 | 220-W-1 | 220-W-2 |
|-----------------------------|-----------|---------|---------|---------|
| Moc silnika kW | 0,55 | 1,1 | 0,75 | 1,1 |
| Obroty ślimaka/min | 14 | 15 | 14 | 15 |
| Wydajność m ³ /h | 2,8 | 3,0 | 2,8 | 3,0 |
| Waga kg | 115 | 115 | 115 | 115 |

W zależności od ilości popiołu, firma Runarsson ma w swojej ofercie przenośniki o różnej średnicy od fi160 do fi550.