

## Rozdrabniacz słomy

Rozdrabniacz firmy Runarsson jest specjalnie zaprojektowanym urządzeniem do rozrywania sprasowanych pod wysokim ciśnieniem balotów słomy w celu jej kontrolowanego podawania do paleniska.

Urządzenie to jest wyposażone w automatycznie działający system samooczyszczania.

Uruchamiany przy wzroście nastawionej temperatury system spryskiwaczy zabezpiecza rozdrabniacz słomy przed potencjalnym pożarem.

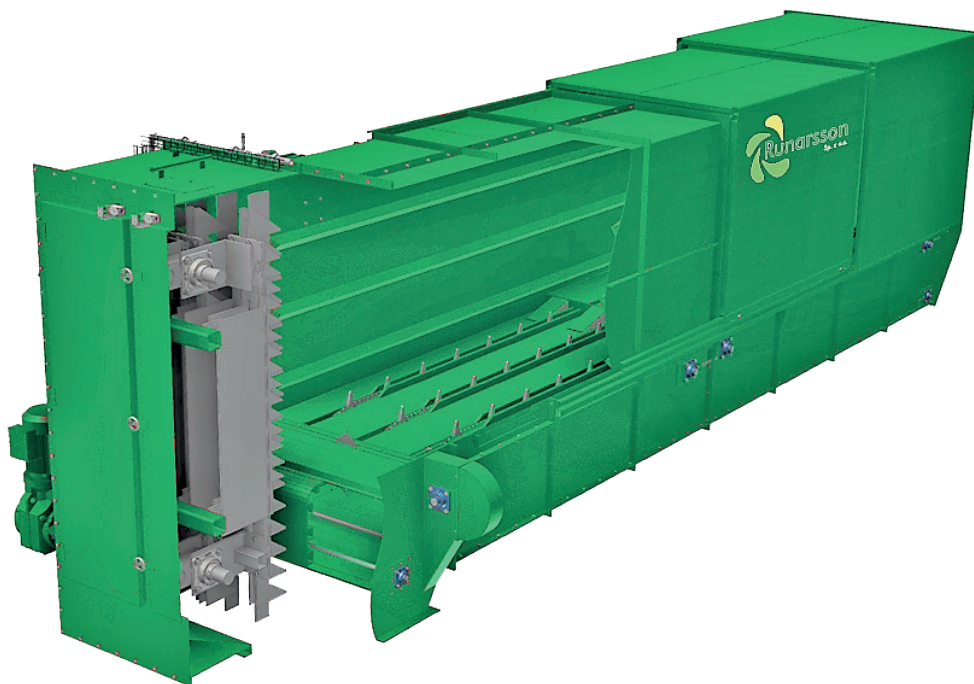
Miarowe i równomierne podawanie paliwa zapewnia wysoką wydajność kotłowni opalanej słomą.



### Zalety:

- niskie zużycie energii
- małe ryzyko pożaru
- brak konieczności ostrzenia lub wymiany zębów szarpaka
- szczelna śluzza przeciwpożarowa
- automatyczna funkcja czyszczenia

## Rozdrabniacz słomy



### Dane techniczne - Rozdrabniacz słomy

<b>Długość</b>	8940 mm	
<b>Szerokość</b>	1700 mm	
<b>Waga</b>	8690 kg	
<b>Wydajność</b>	5 ton/h	
<b>Zasilanie</b>	7,5kW (11kW)	
	<b>Typ balotów A</b>	<b>Typ balotów B</b>
<b>Waga</b>	500-600 kg	400-500 kg
<b>Szerokość</b>	1.150 - 1.250 mm	1.150 - 1.250 mm
<b>Wysokość</b>	1.250 - 1.300 mm	850 - 950 mm
<b>Długość</b>	2.250 - 2.550 mm	2.250 - 2.550 mm