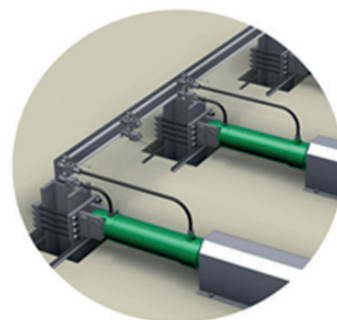
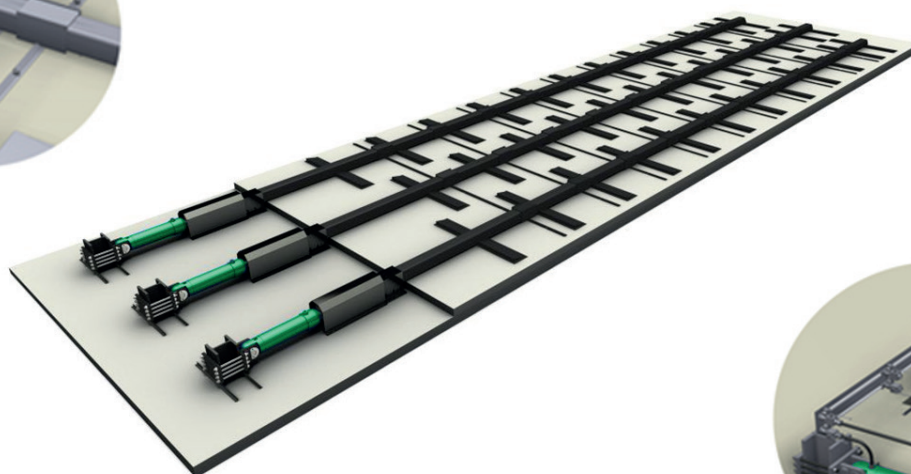
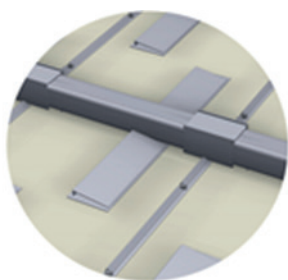


WYGARNIACZ HYDRAULICZNY

Podłogowy wygarniacz hydrauliczny stosowany jest do wygarniania dużej ilości biopaliwa z dużych prostokątnych silosów. Urządzenie gwarantuje, że cała powierzchnia magazynowa jest wykorzystana, a materiał jest wygarniany automatycznie w interwałach dopasowanych do obciążenia kotła.

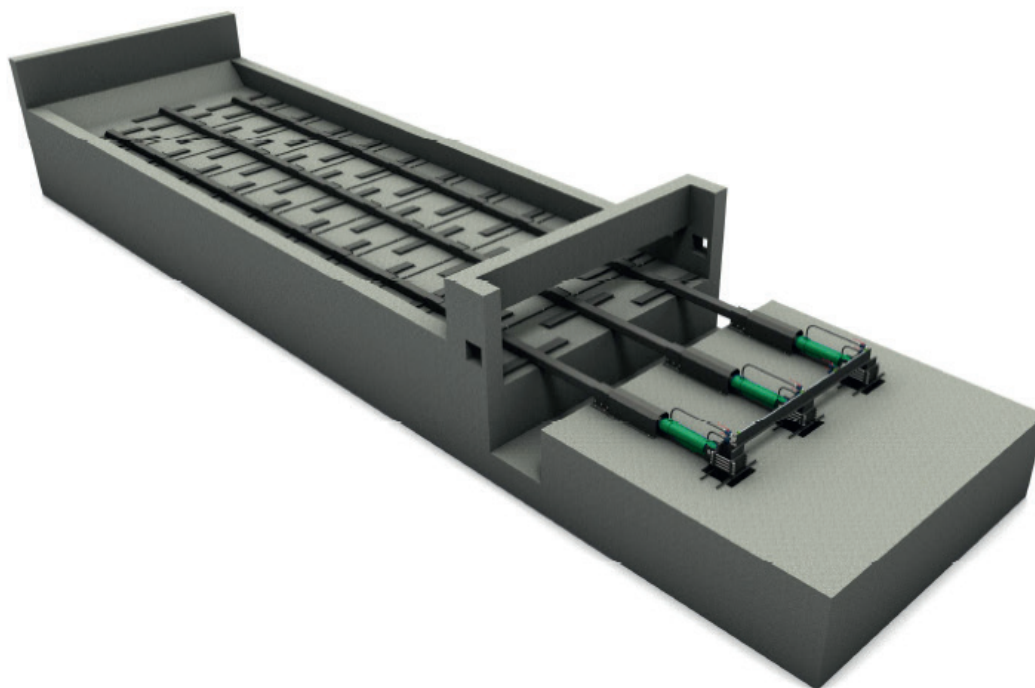
Wygarniacze tego typu są przystosowane do pracy z przenośnikiem kory. Dodatkowo, mogą być wyposażone w rolkę rozdrabniającą, aby zapewnić równomiernie rozłożenie paliwa w przenośniku. Wytrzymałe zgarniaki przystosowane są do wygarniania paliwa o dużych gabarytach, aby zwiększyć wydajność wygarniacza, Na życzenie klienta ilość zgarniaków może zostać zwiększona.



Zalety:

- dokładna kontrola podawania materiału
- idealny do paliwa o wysokiej wilgotności - kora, zrębki
- w opcji rolka rozdrabniająca dla równej dystrybucji paliwa
- zaprojektowany do pracy z przenośnikiem kory
- minimalne wymagania co do konserwacji i utrzymania w ruchu
- heavy duty

WYGARNIACZ HYDRAULICZNY



Dane techniczne

Typ	Długość silosu wewnątrz	Szerokość silosu	Cylindry hydrauliczne długość skoku
125 - M	5300 – 11300mm	3000-1500mm	125/65 x 500
160 - M	Dodatkowe zgarniaki mogą być dodane co 1200mm.	Dodatkowe zgarniaki mogą być dodane co 1500mm.	160/80 x 500
200 - M			200/100 x 500
300 - M	Długość silosu może być dostosowana do wymagań klienta.	Szerokość silosu może być dostosowana do wymagań klienta.	300/150 x 500